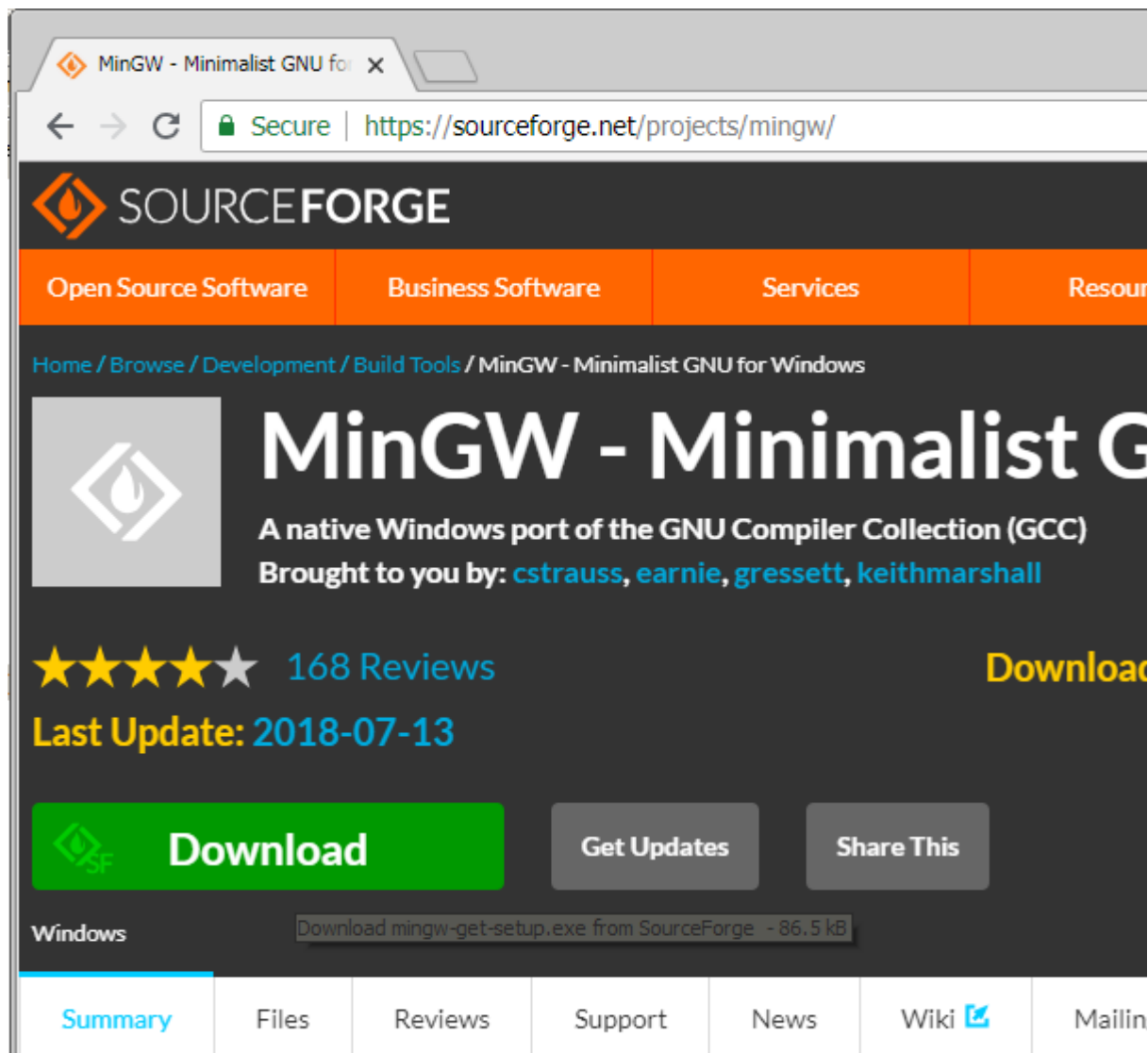


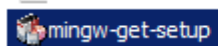
Инструкция по установке компилятора GCC  
(пакет Minimalist GNU for Windows (MinGW), который содержит компилятор GNU C Compiler)  
для студентов, изучающих дисциплину «Основы программирования»  
АПЭПС ТЭФ, КПИ

1. Запустите веб-браузер и перейдите на страницу проекта MinGW: <https://sourceforge.net/projects/mingw/>



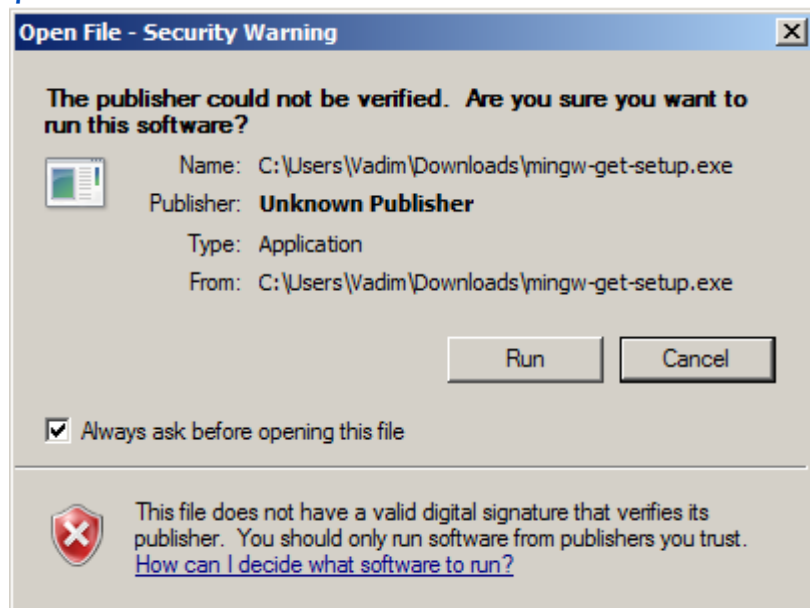
2. На странице проекта MinGW нажмите кнопку **Download**, чтобы загрузить "Автоматический установщик MinGW" (Automated MinGW Installer) — он имеет имя, похожее на mingw-get-inst-setup.exe.

3. Дважды щелкните мышью по загруженному файлу.

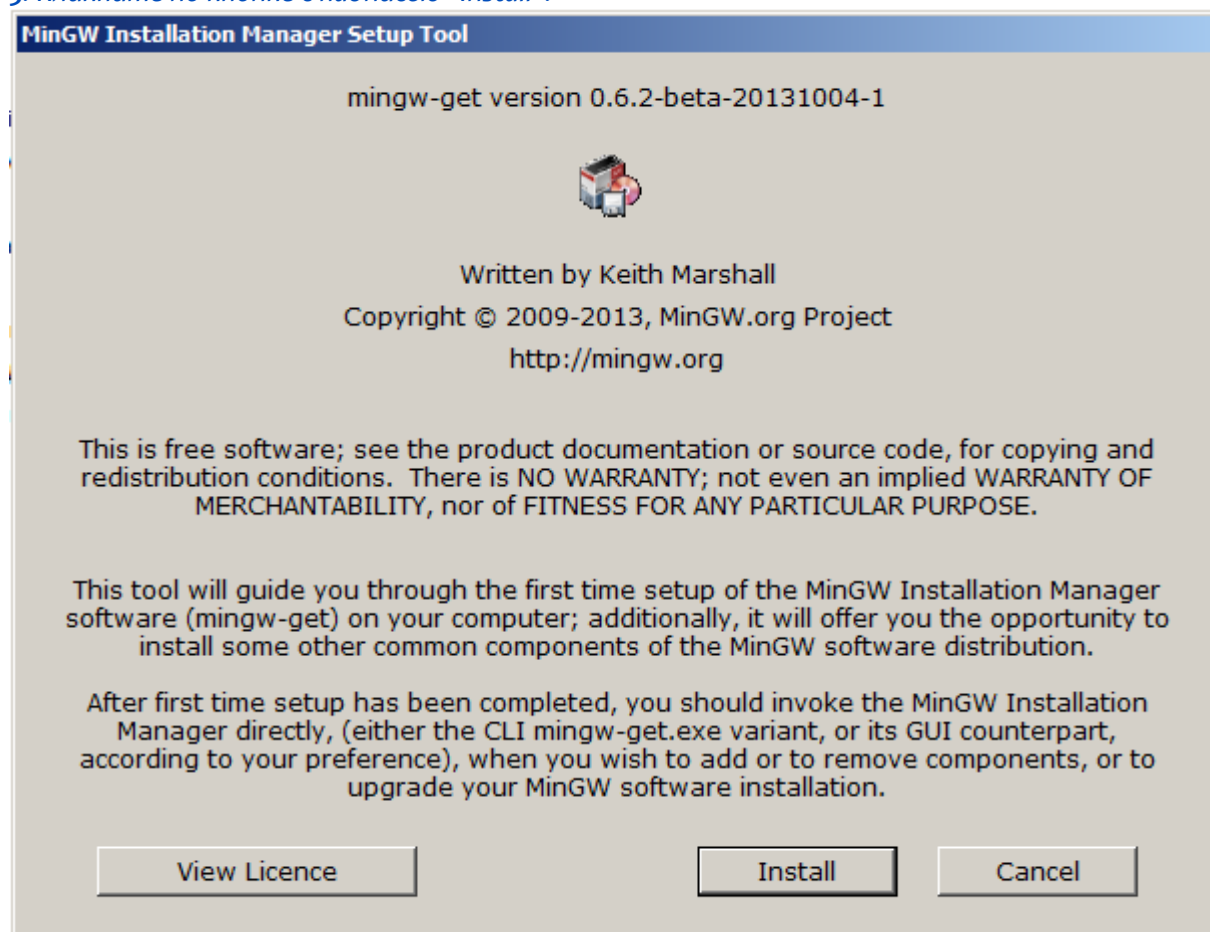


File description: MinGW Installation Manager Setup Tool  
Company: MinGW.org Project  
File version: 0.602.22340.1  
Date created: 2018-09-04 14:50  
Size: 84.5 KB

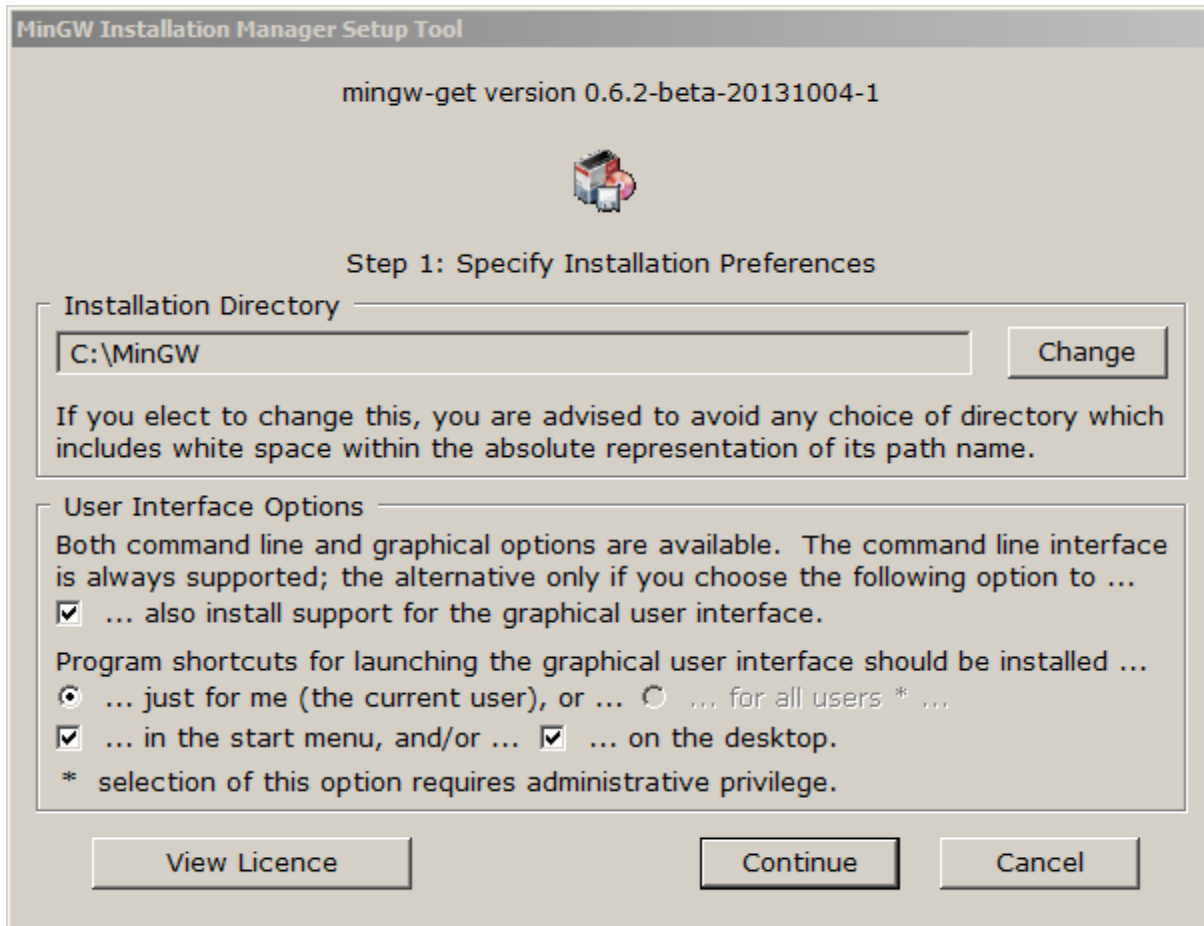
4. Кликните по кнопке с надписью "Run".



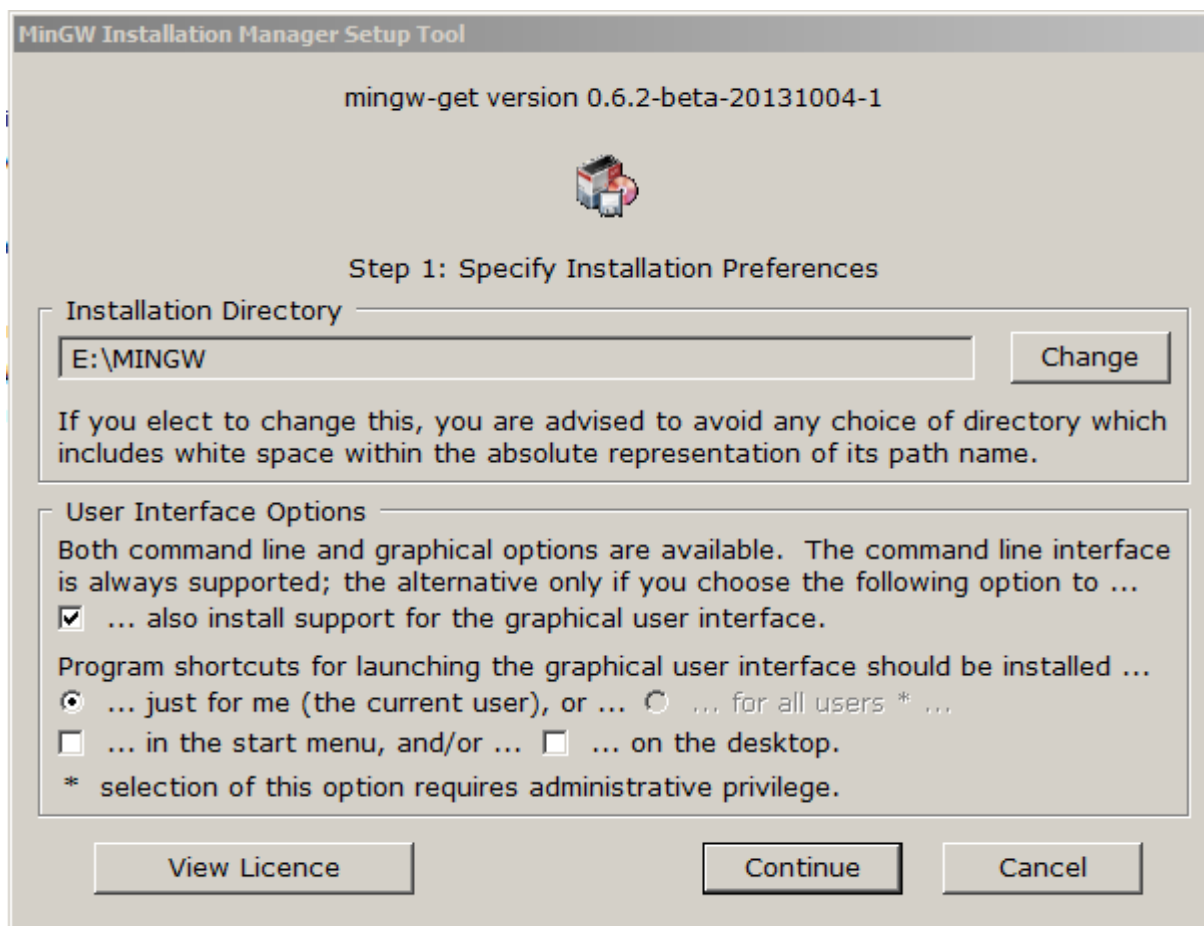
5. Кликните по кнопке с надписью "Install".



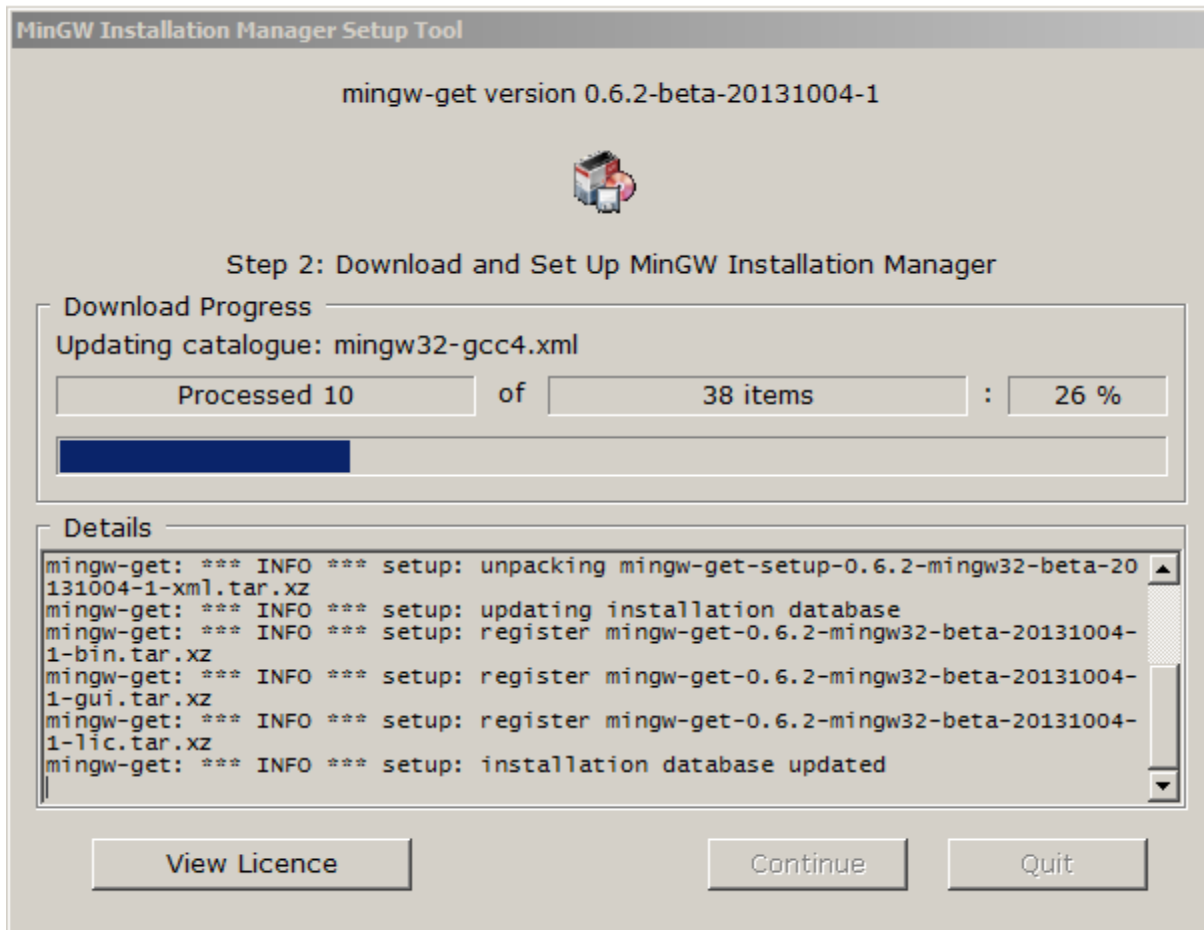
6. Примите предложенное место установки C:\MinGW или измените, а затем нажмите кнопку **Continue** (Продолжить), чтобы запустить процесс установки.



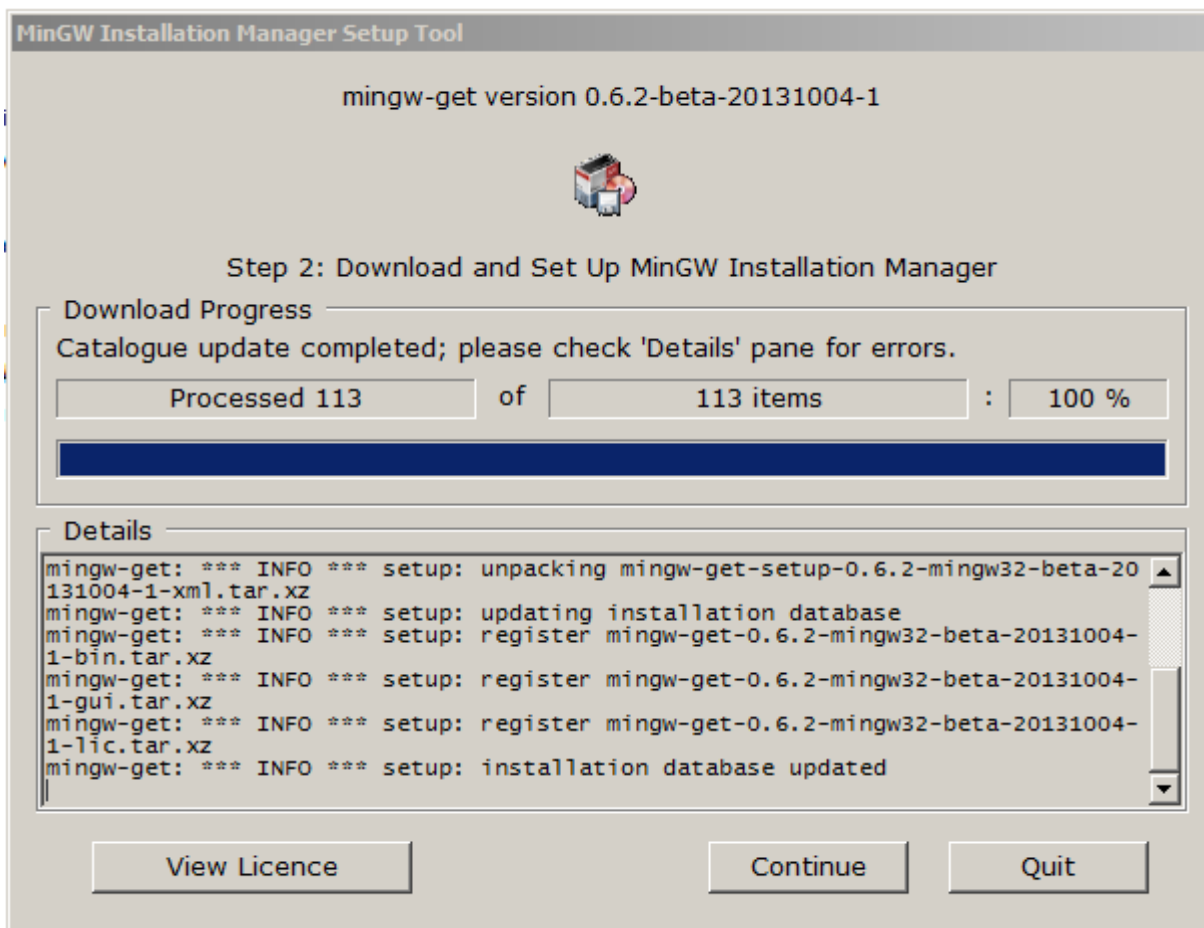
*Пример изменений:*



7. Дождитесь окончания процесса загрузки пакетов:

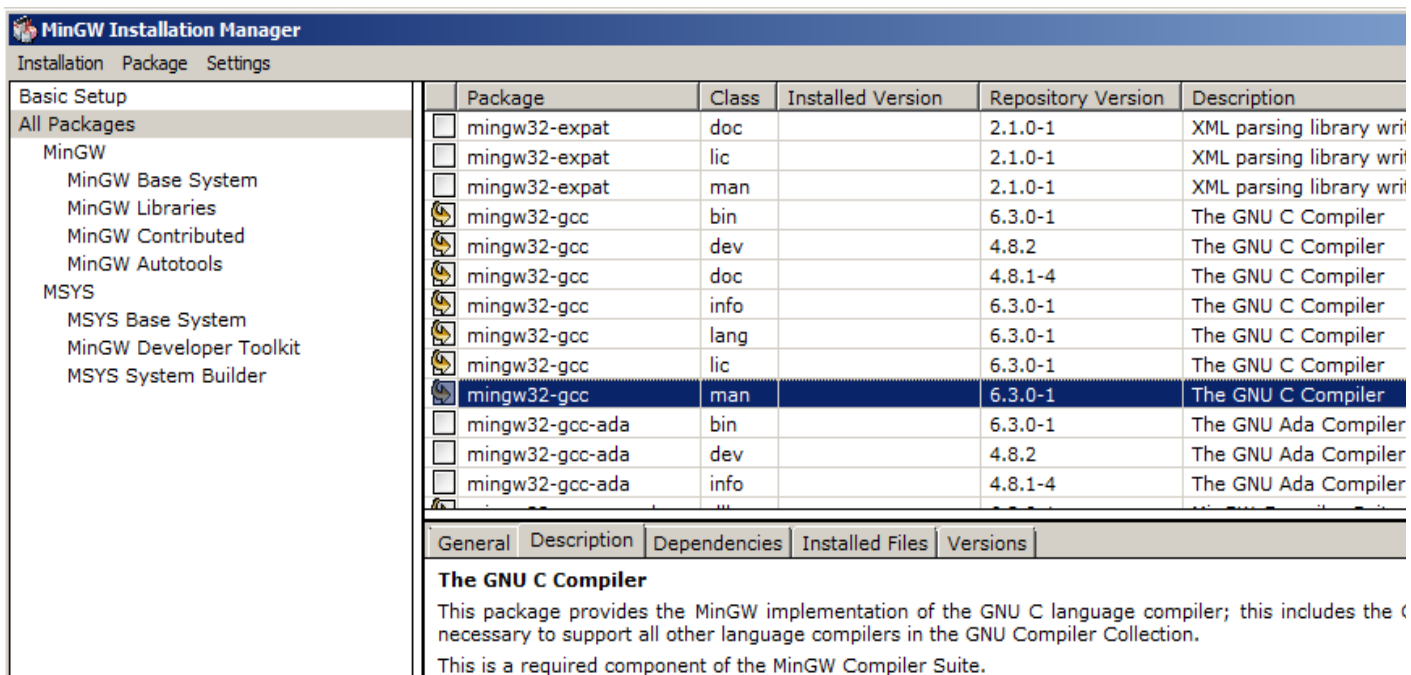


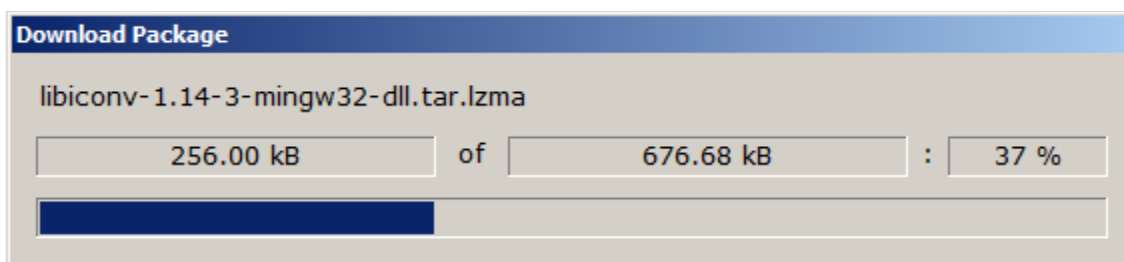
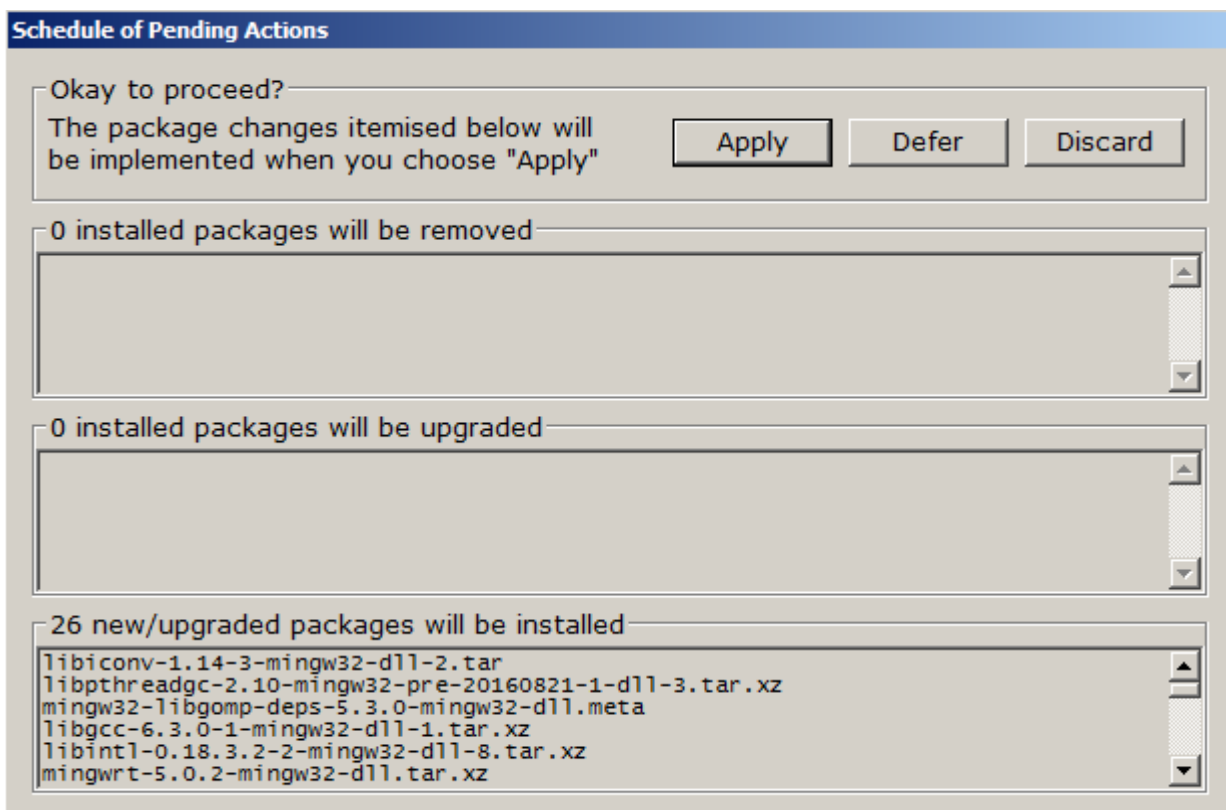
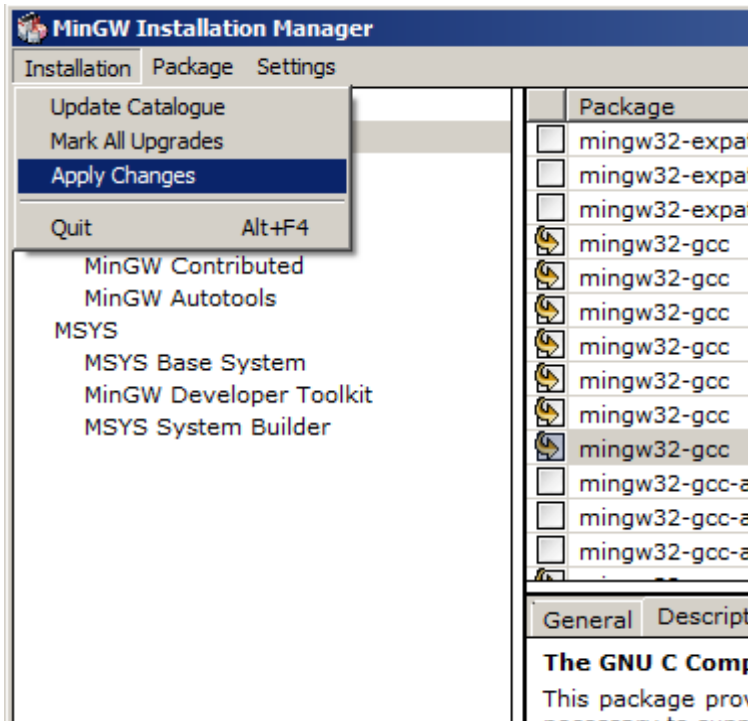
8. Кликните по кнопке с надписью "Continue".



Как только установка завершится, исполняемый файл компилятора GNU C Compiler может быть найден в поддиректории C:\MinGW\bin. Довольно удобно добавить этот каталог к системным путям, чтобы компилятор можно было легко найти из любой директории вашей системы.

9. По окончании установки нажмите кнопку **Continue** (Продолжить), чтобы открыть окно менеджера установки. В левой части окна выберите пункт **All Packages** (Все пакеты), а в правой — отметьте флажками семь пунктов **mingw32-gcc** (в описании со значением *The GNU C Compiler*). Затем выберите команду меню **Installation** ⇒ **Apply Changes** (Установка ⇒ Применить изменения) и подтвердите действие нажатием кнопки **Apply** (Применить). После завершения установки закройте окно менеджера установки.





## Applying Scheduled Changes

All changes were applied successfully; you may now close this dialogue.

Close dialogue automatically, when activity is complete.

Close

### Details

```
install: libssp-6.3.0-1-mingw32-dll-0.tar.xz
installing libssp-6.3.0-1-mingw32-dll-0.tar.xz
install: libmingwex-5.0.2-mingw32-dll-0.tar.xz
installing libmingwex-5.0.2-mingw32-dll-0.tar.xz
install: w32api-5.0.2-mingw32-dev.tar.xz
installing w32api-5.0.2-mingw32-dev.tar.xz
install: mingwrt-5.0.2-mingw32-dev.tar.xz
installing mingwrt-5.0.2-mingw32-dev.tar.xz
install: binutils-2.28-1-mingw32-bin.tar.xz
installing binutils-2.28-1-mingw32-bin.tar.xz
install: libatomic-6.3.0-1-mingw32-dll-1.tar.xz
installing libatomic-6.3.0-1-mingw32-dll-1.tar.xz
install: gcc-core-6.3.0-1-mingw32-bin.tar.xz
installing gcc-core-6.3.0-1-mingw32-bin.tar.xz
install: gcc-core-4.8.1-4-mingw32-doc.tar.lzma
installing gcc-core-4.8.1-4-mingw32-doc.tar.lzma
install: gcc-6.3.0-1-mingw32-info.tar.xz
installing gcc-6.3.0-1-mingw32-info.tar.xz
install: gcc-6.3.0-1-mingw32-lang.tar.xz
installing gcc-6.3.0-1-mingw32-lang.tar.xz
install: gcc-6.3.0-1-mingw32-lic.tar.xz
installing gcc-6.3.0-1-mingw32-lic.tar.xz
install: gcc-6.3.0-1-mingw32-man.tar.xz
installing gcc-6.3.0-1-mingw32-man.tar.xz
```

## MinGW Installation Manager

Installation Package Settings

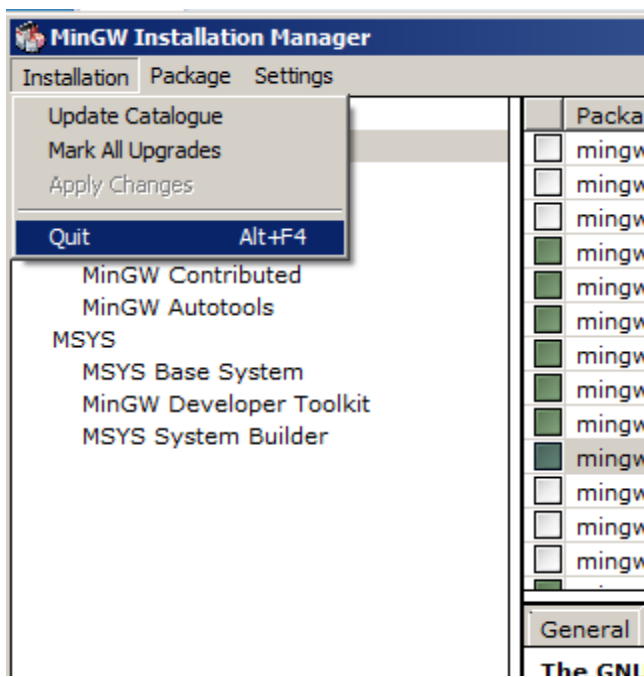
Basic Setup	Package	Class	Installed Version	Repository
All Packages				
MinGW				
MinGW Base System	<input type="checkbox"/> mingw32-expat	doc		2.1.0-1
MinGW Libraries	<input type="checkbox"/> mingw32-expat	lic		2.1.0-1
MinGW Contributed	<input type="checkbox"/> mingw32-expat	man		2.1.0-1
MinGW Autotools	<input checked="" type="checkbox"/> mingw32-gcc	bin	6.3.0-1	6.3.0-1
MSYS	<input checked="" type="checkbox"/> mingw32-gcc	dev	4.8.2	4.8.2
MSYS Base System	<input checked="" type="checkbox"/> mingw32-gcc	doc	4.8.1-4	4.8.1-4
MinGW Developer Toolkit	<input checked="" type="checkbox"/> mingw32-gcc	info	6.3.0-1	6.3.0-1
MSYS System Builder	<input checked="" type="checkbox"/> mingw32-gcc	lang	6.3.0-1	6.3.0-1
	<input checked="" type="checkbox"/> mingw32-gcc	lic	6.3.0-1	6.3.0-1
	<input checked="" type="checkbox"/> mingw32-gcc	man	6.3.0-1	6.3.0-1
	<input type="checkbox"/> mingw32-gcc-ada	bin		6.3.0-1
	<input type="checkbox"/> mingw32-gcc-ada	dev		4.8.2
	<input type="checkbox"/> mingw32-gcc-ada	info		4.8.1-4

General Description Dependencies Installed Files Versions

### The GNU C Compiler

This package provides the MinGW implementation of the GNU C language compiler. It is necessary to support all other language compilers in the GNU Compiler





9. Откройте диалоговое окно **Environment Variables** (Переменные среды):

- откройте окно **Control panel** (Панель управления) операционной системы Windows;
- щелкните мышью по значку **System** (Система);
- щелкните по ссылке **Advanced system settings** (Дополнительные параметры системы);
- нажмите кнопку **Environment Variables** (Переменные среды).

В нижней части диалогового окна найдите переменную **Path**, а затем добавьте в конец представляющей ее строки пункт **;%MinGW\bin**.

10. Чтобы протестировать доступность компилятора GNU C Compiler, наберите в командной строке **gcc -v**, а затем нажмите кнопку **Enter**, чтобы компилятор вернул информацию о своей версии.

```

Microsoft Windows [Version 6.1.7601]
Copyright (c) 2009 Microsoft Corporation. All rights reserved.

C:\Portable\Console2>cd E:\MINGW\bin
E:\MINGW\bin>gcc --version
gcc (MinGW.org GCC-6.3.0-1) 6.3.0
Copyright (C) 2016 Free Software Foundation, Inc.
This is free software; see the source for copying conditions. There is NO
warranty; not even for MERCHANTABILITY or FITNESS FOR A PARTICULAR PURPOSE.

E:\MINGW\bin>

```

Примечание: В Windows вместо стандартной консоли можно использовать другую консоль, например, Cmder (<http://cmder.net/>) с расширенными возможностями, включая эмуляцию команд Unix; она идет в минимальной и полной версиях и не требует установки. В данном случае использована консоль Console2 (<https://www.hanselman.com/blog/Console2ABetterWindowsCommandPrompt.aspx>)